

2020



Latvijas Nacionālais kultūras centrs

Vizuālās komunikācijas vadlīnijas

iespieddarbu un digitālās vides maketu veidošanai



Latvijas Nacionālais kultūras centrs

Ievads

Latvijas Nacionālais kultūras centrs (LNKC) ir Kultūras ministrijas (KM) tiešās pārvaldes iestāde, kas, kopā ar citām saistītām institūcijām, nodrošina kultūrpolitikas procesu. LNKC mērķis ir īstenot valsts politiku kultūrizglītības, nemateriālā kultūras mantojuma, dziesmu un deju svētku tradīcijas un tautas mākslas jomās.

Mēs organizējam pasākumus sadarbībā ar pašvaldībām, rīkojam konkursus skolās un nodrošinām Latvijas dalību starptautiskos pasākumos. Lai šie daudzveidīgie pasākumi radītu vienotu vizuālo iespaidu, mēs esam izstrādājuši vizuālās komunikācijas vadlīnijas.

LNKC vizuālā identitāte ir noteikta Valsts pārvaldes iestāžu vienotas vizuālās identitātes grafiskajā standartā: https://www.mk.gov.lv/file/Valsts_parvaldes_grafiskais_standarts_2014.pdf. Tās galvenais vizuālais elements ir Latvijas ģerbonis, kas simbolizē valstisko funkciju un atbildību pret sabiedrību. LNKC korporatīvā krāsa, tāpat kā KM un citām tās padotības iestādēm, ir "Latvijas magoņu sarkanais". Šajās vadlīnijās atspoguļots detalizēts šo elementu lietojums, lai visi grafiskie materiāli veidotu konceptuāli vienotu LNKC identitāti.

Mūsu mērķis ir radīt vienotu un atpazīstamu vizuālo komunikāciju visās LNKC darbības nozarēs, skaidri norādot organizētāju un informējot par valsts finansējuma līdzdalību pasākuma tapšanā.

Vadlīnijās Jūs atradīsiet noderīgus grafiskus instrumentus un ceļazīmes, kas palīdzēs izprast mūsu iecerēto vizuālo stilu un tajā sekmīgi darboties.



Latvijas Nacionālais kultūras centrs

Saturs

1. Vizuālās komunikācijas pamatelementi
2. LNKĶ ģerbonis
 - 2.1. Ģerboņa uzbūves versijas
 - 2.2. Ģerboņa krāsu versijas
 - 2.3. Ģerboņa lietošana uz krāsu foniem
3. Krāsas – Latvijas magones sarkanais
 - 3.1. Fona krāsas
4. Burtveidols
5. Maketa vizuālās un informatīvās daļas veidošanas principi
 - 5.1. Maketa vizuālās un informatīvās daļas veidošanas principi
6. Fotoattēla stilistika
7. Vizuāls piemērs/skice – papildelements
 - 7.1. Vizuāls piemērs/skice – horizontāls formāts
 - 7.2. Vizuāls piemērs/skice – plakāts/afiša
 - 7.3. Vizuāls piemērs/skice – plakāts/afiša
 - 7.4. Vizuāls piemērs/skice – ielūgums
 - 7.5. Vizuāls piemērs/skice – buklets
 - 7.6. Vizuāls piemērs – skrejlapa
 - 7.7. Vizuāls piemērs – pateicība
 - 7.8. Vizuāls piemērs – dienrādis
8. Nozaru titulbilde – Pūtēju orķestri / Amatierteātri
 - 8.1. Nozaru titulbilde – Deja / Kori
 - 8.2. Nozaru titulbilde – Vokālie ansmbļi / Folklorā
 - 8.3. Nozaru titulbilde – Kultūrizglītība / Koklētāju ansambļi
 - 8.4. Nozaru titulbilde – Lietišķā māksla / Tautas mūzika

1. Vizuālās komunikācijas pamatelementi



Latvijas Nacionālais
kultūras centrs

Ģerbonis

ABC abc

Burtveidols



Fotogrāfija

2. LNKC ģerbonis

Valsts pārvaldes iestāžu vienotās vizuālās identitātes grafiskajā standartā izšķiram divus ģerboņu variantus – pilno variantu un vienkāršoto variantu.

Varianti atšķiras ar grafiskās detalizācijas pakāpi un minimālo eksponēšanas izmēru.

Pilnais pilnkrāsu variants



33.5 mm
minimālais
ģerboņa
eksponēšanas
izmērs

Latvijas Nacionālais
kultūras centrs



Pilnā varianta detalizācija

Vienkāršotais pilnkrāsu variants



16.7 mm
minimālais
ģerboņa
eksponēšanas
izmērs

Latvijas Nacionālais
kultūras centrs



Vienkāršotā varianta detalizācija

2.1. Ģerboņa* uzbūves versijas

Katram no variantiem ir iespējamās
sekojošas uzbūves versijas:

A/A2 – vertikālā (rakstība divās
rindās),

B – horizontālā (rakstība vienā rindā).

Primārā ir vertikālā versija.

Ģerboni ar Latvijas magones sarkano
laukumu lieto – ģerboni eksponējot
tikai pie formāta augšējās malas, –
paredzot, ka drukas iekārta nodrošina
apdrucku līdz formāta malai.

* Lai ievērotu pareizu ģerboņa lietošanas minimālo
lielumu, šajos un turpmākajos vizuālās komunikācijas
vadlīniju paraugos ir lietots ģerboņa vienkāršotais
variants.



Latvijas Nacionālais
kultūras centrs

Vertikālā versija – A – ar Latvijas magones sarkano laukumu



Latvijas Nacionālais
kultūras centrs

Vertikālā versija – A2



Latvijas Nacionālais kultūras centrs

Horizontālā versija – B

2.2. Ģerboņa krāsu versijas

Katram no variantiem ir iespējamās sekojošas krāsu versijas:

A/A2 – pilnkrāsu,

B – divkrāsu,

C – kontūrzīmējuma / melns,

D – kontūrzīmējuma inverss / balts.*

* Šo ģerboņa krāsu versiju nekad nelieto kopā ar Latvijas maģones sarkano laukumu, kā tas ir pilnkrāsu un divkrāsu versijās!



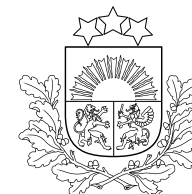
Latvijas Nacionālais
kultūras centrs

Pilnkrāsu – A



Latvijas Nacionālais
kultūras centrs

Pilnkrāsu – A2



Latvijas Nacionālais
kultūras centrs

Divkrāsu – B



Latvijas Nacionālais
kultūras centrs

Kontūrzīmējuma – C / melns



Latvijas Nacionālais
kultūras centrs

Kontūrzīmējuma inverss – D / balts

2.3. Ģerboņa lietošana uz foniem

A/A2 – pilnkrāsu

Ieteicams lietot tikai uz balta fona.

B – divkrāsu

Lieto uz gaišiem un vidējas tonalitātes foniem, kamēr netiek traucēta tā nolasīšana.

C – kontūrzīmējuma / melns

Lieto uz gaišiem un vidējas tonalitātes foniem, kamēr netiek traucēta tā nolasīšana.

D – kontūrzīmējuma inverss / balts

Lieto uz vidējas un tumšas tonalitātes foniem.

Eksponējot ģerboni ar Latvijas magones sarkano laukumu (A/B), fona krāsa nedrīkst traucēt ģerboņa sarkanā laukuma nolasīšanu.

Eksponējot ģerboni uz fotogrāfijas, tam ir jāatrod vai jāizveido viendabīgs fons.



Latvijas Nacionālais
kultūras centrs

Pilnkrāsu – A



Latvijas Nacionālais
kultūras centrs

Pilnkrāsu – A2



Latvijas Nacionālais
kultūras centrs

Divkrāsu – B



Latvijas Nacionālais
kultūras centrs

Kontūrzīmējuma – C / melns




Latvijas Nacionālais
kultūras centrs

Kontūrzīmējuma inverss – D / balts

3. Krāsas

Kultūras ministrija

Latvijas Nacionālais kultūras centrs



Latvijas magones
sarkanais

Pantone: 185 C/185 U

RGB: 228/0/43

CMYK: 0/100/81/11

Web: #cc0033

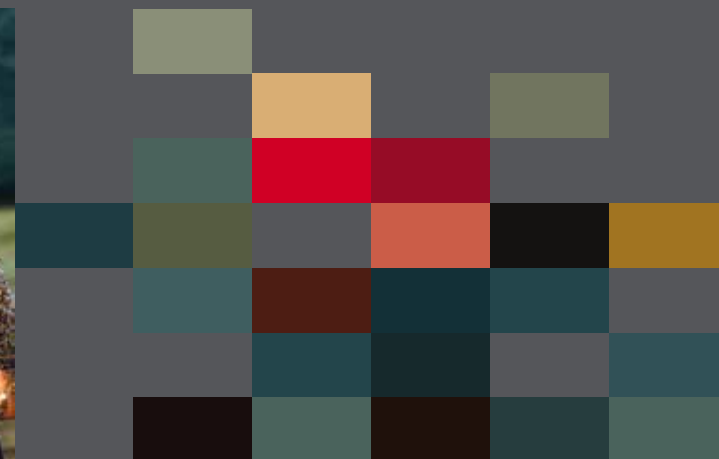
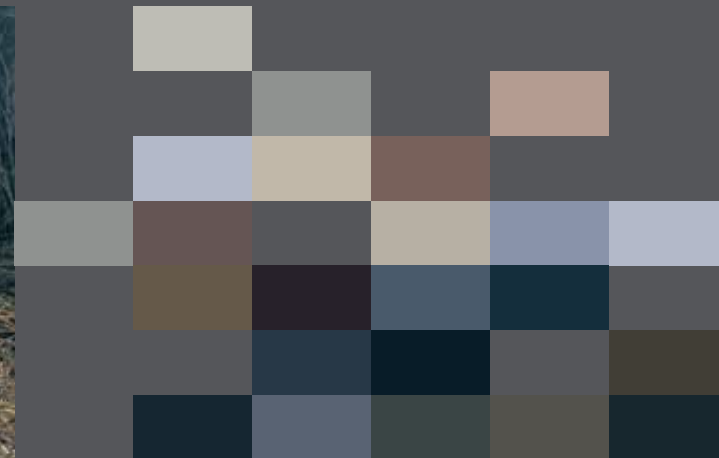
Vizuālajā komunikācijā Latvijas
magones sarkanais tonis ir
izmantojams kā aktīvs grafisks
instrumentu un LNKC atpazīstamības
veicinātājs!

3.1. Fona krāsas

Vizuālās komunikācijas maketos fona toni ieteicams izvēlēties **kontekstā** ar afišas/plakāta fotogrāfiju tā, lai veidojas saskanīga koloristika un grafisko elementu hierarhija – skaidri lasās teksts, tiek izcelta fotogrāfija, kā arī Latvijas magones sarkanā akcenta vieta.

Ieteicamie fona toņi:

- a) balts,
- b) dažādas tonalitātes un siltā/vēsā nokrāsas pelēkie,
- c) klusināti pustoņi (zemes toņi),
- d) īpašos gadījumos Latvijas magones sarkanais.



4. Burtveidols

LNKC vizuālās komunikācijas –
afišu, plakātu, baneru, ielūgumu
un citu iespieddarbu maketēšanai
izmantojams burtveidols *Titillium*.

Garāku tekstu maketēšanai, kā
arī lietišķajā sarakstē, veidlapās,
vizītkartēs un citos drukātajos
materiālos izmantojams burtveidols
Times New Roman.

Digitālās vides komunikācijā ieteicams
izmantot burtveidolu *Verdana*, veidojot
kontrastā balsītu saspēli ar serifa
burtveidolu *Times New Roman*.

ABC

ABCDEFGHIJKLMNOPQRSTUVWXYZ

Titillium Light

abc

abcdefghijklmnopqrstuvz

1234567890

ABCDEFGHIJKLMNOPQRSTUVWXYZ

Titillium Regular

abcdefghijklmnopqrstuvz

1234567890

ABCDEFGHIJKLMNOPQRSTUVWXYZ

Titillium Semibold

abcdefghijklmnopqrstuvz

1234567890

ABCDEFGHIJKLMNOPQRSTUVWXYZ

Titillium Bold

abcdefghijklmnopqrstuvz

1234567890

ABCDEFGHIJKLMNOPQRSTUVWXYZ

Titillium Black

abcdefghijklmnopqrstuvz

1234567890

5.

Maketa vizuālās un informatīvās daļas veidošanas principi

Plakātos un afišās ievērot kompozicionāli skaidru vizuālās daļas (attēls) nošķirumu no informatīvās daļas (teksts).

Lietojot izgrieztu fotogrāfijas objektu, veidosies kompozicionāli atraktīva telpa dažādu kategoriju teksta izvietojšanai.

Ieteicami īsi atsevišķu vārdu izcēlumi, kā arī attēla tuvplāni.

Var tikt lietots dinamisks attēla kadrējums.

Ģerboņa divkrāsu versija tiek eksponēta tikai pie formāta augšējās malas – plakātos un afišās ieteicams labais augšējais stūris.

Ja tiek eksponēts kontūrzīmējuma vai inverss (balts) ģerbonis, tad Latvijas magones sarkanā toņa laukums veidos akcentējošu vai informatīvi aktīvu vietu.



5.1.

Maketa vizuālās un informatīvās daļas veidošanas principi

Ģerboni ieteicams eksponēt kādā no formāta stūriem.

Mazāks teksta apjoms dos telpu atraktīvākai vizuālajai daļai.

Latvijas magones sarkanā toņa laukums var tikt komponēts arī krāsu kontekstā ar attēla detaļām.

Vizuālajā komunikācijā Latvijas magones sarkanais tonis ir izmantojams kā aktīvs grafisks instruments.

Ja maketā tiek izmantots personas portrets, tad ir nepieciešams obligāts saskaņojums!

Dotajiem piemēriem ir skices statuss.



6. Fotoattēla stilistika

Iespējams gan dokumentāls kadrs,
gan inscinēts uzstādījums.

Ieteicami tuvplāni, detaļas, dinamisks
kadrējums.

Krāsu gamma, kas sadarbojas ar
Latvijas maģones sarkano toni, vai to
izceļ.



7. Vizuāls piemērs

Papildelements – valsts pārvaldes iestāžu vizuālās identitātes krāsu palete*

* Skat. Valsts pārvaldes iestāžu vienota vizuālā identitāte 2014 | Grafiskais standarts – 98. lpp.

Amata meistaru darinājumu **GADATIRGUS**



**2020. gada 16. septembrī
Siguldas estrādē**

Adipiscing elit enean commodo
ligula eget dolor. Aenean
natoque penatibus et magnis
dis parturient montes, nascetur
ridiculus mus. Donec quam
felis, ultricies nec pellentesque
pretium quis. Consequat massa
quis enim. Donec justo, fringilla
vel, aliquet necvulputate.



Latvijas Nacionālais
kultūras centrs

7.1.

Vizuāls piemērs

Horizontāls formāts.

Ja maketā tiek izmantots personas portrets, tad ir nepieciešams obligāts saskaņojums!

Dotajam piemēram ir skices statuss.



Sorem ipsum dolor sit amet consectetur adipiscing elit. Aenean commodo ligula eget dolor. natoque penatibus et magnis dis parturient montes, nascetur ridiculus mus.

Donec quam felis, ultricies nec pellentesque pretium quis. Nulla consequat massa quis enim. Donec justo, fringilla vel, aliquet nec vulputate eget arcu. In enim justo, rhoncus imperdiet, dapibus vitae justo.

Nullam dictum felis eu pede mollis pretium. Integer tincidunt, dapibus vivamus elementum semper, nisi. Aenean vulputate eleifend tellus. Donec leo ligula magnis dis.

Pūtēju orķestru Dižkoncerts

28. augustā
Mežaparka estrādē



Latvijas Nacionālais kultūras centrs



16. septembrī

Siguldas estrādē



Latvijas Nacionālais kultūras centrs

Amata meistaru darinājumu GADATIRGUS



7.2. Vizuāls piemērs

Ja tiek eksponēts kontūrziņējuma vai inverss (balts) ģerbonis, tad Latvijas magones sarkanā toņa laukums veidos akcentējošu vai informatīvi aktīvu vietu.

Aktīvā laukuma izmērs ir brīvs un pakārtojas kompozīcijas vajadzībām.

Piemēram, maketos ar divkrāsu logotipu šo sarkanā akcenta vietu pildīs logotips – skat. nākošo lapu.



18.09. Nulla consequat massa quis enim.
Sorem ipsum dolor sit amet consectetur adipiscing
elit. Aenean commodo ligula eget dolor. In enim justo,
rhoncus impeenenatis.

Latvijas Nacionālais
kultūras centrs

**daina
dziesma
deja**

*Lorem ipsum dolor sit amet consect
etuer adipiscing elit aenean miro!*

Inkc.gov.lv

7.3. Vizuāls piemērs

LNKC mājaslapas lietojums – vertikāli centrēts pret ģerboni.



2020. gada 18. septembrī

Nulla consequat massa quis enim. Sorem ipsum dolor sit amet consectetur adipiscing elit. Aenean commodo ligula eget dolor. In enim justo, rhoncus impereneatis.



Latvijas Nacionālais kultūras centrs

GROZU TIRGUS

lnkc.gov.lv

7.4. Vizuāls piemērs

Ielūgums.

Formāts – kvadrāts.

Attēls komunicē LNKC sarkanā toņa izcelsmi – tiešs grafiskās identitātes nesējs.



Mugurpuse

Locījums

Priekšpuse



7.5. Vizuāls piemērs

Locīta bukleta plakņu modelēšana.

Formāts – kvadrāts.

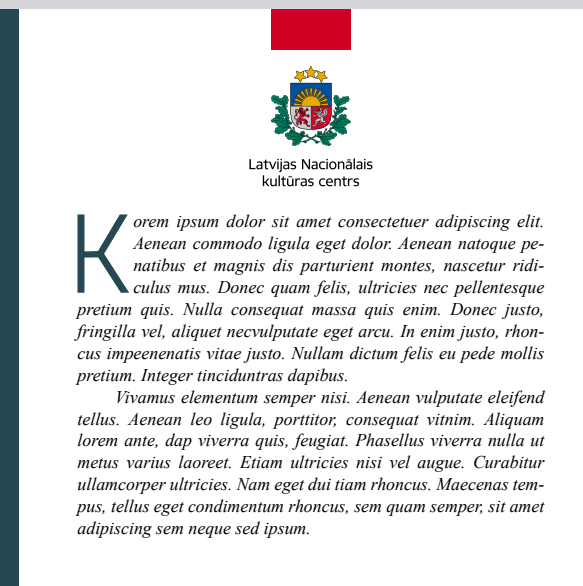
Pretmetu kompozīcija – gaišs pret tumšu, silts pret vēsu, attēls pret plakni, masa pret detaļu.

Latvijas magones sarkanā toņa uzsvāri, izcēlumi un akcenti.



Virsraksts vai teksta izcēlums

Lorem ipsum dolor sit amet consect
etuer adipiscing elit aenean bomiro
ligula eget dolor



Korem ipsum dolor sit amet consectetuer adipiscing elit. Aenean commodo ligula eget dolor. Aenean natoque penatibus et magnis dis parturient montes, nascetur ridiculus mus. Donec quam felis, ultricies nec pellentesque pretium quis. Nulla consequat massa quis enim. Donec justo, fringilla vel, aliquet nec vulputate eget arcu. In enim justo, rhoncus impeenentis vitae justo. Nullam dictum felis eu pede mollis pretium. Integer tincidunt dapibus.

Vivamus elementum semper nisi. Aenean vulputate eleifend tellus. Aenean leo ligula, portitor, consequat vitnim. Aliquam lorem ante, dap viverra quis, feugiat. Phasellus viverra nulla ut metus varius laoreet. Etiam ultricies nisi vel augue. Curabitur ullamcorper ultricies. Nam eget dui tiam rhoncus. Maecenas tempus, tellus eget condimentum rhoncus, sem quam semper, sit amet adipiscing sem neque sed ipsum.



Korem ipsum dolor sit amet consectetuer adipiscing elit. Aenean commodo ligula eget dolor. Aenean natoque penatibus et magnis dis parturient montes, nascetur ridiculus mus. Donec quam felis, ultricies nec pellentesque pretium quis. Nulla consequat massa quis enim. Donec justo, fringilla vel, aliquet nec vulputate eget arcu. In enim justo, rhoncus impeenentis vitae justo. Nullam dictum felis eu pede mollis pretium. Integer tincidunt dapibus. Vivamus elementum semper nisi. Aenean vulputate eleifend tellus.

Aenean leo ligula, portitor, consequat vitnim. Aliquam lorem ante, dap viverra quis, feugiat. Phasellus viverra nulla ut metus varius laoreet. Etiam ultricies nisi vel augue. Curabitur ullamcorper ultricies. Nam eget dui tiam rhoncus. Maecenas tempus, tellus eget condimentum rhoncus, sem quam semper, sit amet adipiscing sem neque sed ipsum. Nam quam nunc, blandit vel, luctus pulvinar hendrerit id lorem. Maecenas nec odio et ante tincidunt tempus. Donec vitae sapien ut libero venenatis faucibus. Nullam quis ante. Etiam sit amet orci eget eros faucibus tincidunt. Sed fringilla mauris sit amet. Donec sodales sagittis magna.



7.6. Vizuāls piemērs

"Satiec savu meistarū" skrejlapa.

Formāts – A5.

"Satiec savu meistarū" maketu
burtveidols – *Core Rhino*.

**Vērienīgākais
jaunu prasmju
apgūšanas
pasākums!**

**04.–06.
septembrī
2020**

**SATIEC SAVU
MEISTARU**


Latvijas Nacionālais kultūras centrs



Piedalās **360** meistari **140** vietās visā Latvijā!

ROKĀM adīšana, tamborēšana, izšūšana, mezglošana un klūgu pīšana
SIRDIJ dziedāšana, instrumentu spēle un danči **PRĀTAM** tradīciju
skolas, lekcijas un semināri **VĒDERAM** garšaugu darbnīca, ārstniecības
augu iepazīšana, Latgales tradicionālie ēdieni, senās sēļu receptes,
sklandrauši un melleņu klimpas **MEITĀM UN PUIŠIEM** metālkalumi, rotu
un vainagu darināšana, koka karošu grebšana un koka auto modeļu
izgatavošana, mežģiņu darināšana un pārlošana **UN VĒL** fotografēšana,
auduma apdruka, leļļu darināšana, pirts rituāli, rīkstniecība,
puzuru darināšana un grāmatu iesiešana


Latvijas Nacionālais
kultūras centrs

www.satiecsavumeistaru.lv
www.lnkc.gov.lv


SATIEC SAVU
MEISTARU

7.7.

Vizuāls piemērs

"Satiec savu meistaru" pateicība.

Formāts – A4.

"Satiec savu meistaru" maketu
burtveidols – *Core Rhino*.



adišana·tamborēšana
izšūšana·pārģošana
klūgu darbs·darbība
instruktors
tradīcijas
semināri
ārstniecība
Latgales tradicionālie ēdieni
senās sēļu receptes·sklandrauši
melle
rotas·valnagū darināšana
koka auto modeļu izgatavošana
koka karošu grebšana
mežģiņu darināšana·pērļošana
fotografēšana·auduma apdruka
leļļu darināšana·pirts rituāli
rīkstniecība·puzuru darināšana
grāmatu iesiešana

2020

**SATIEC SAVU
MEISTARU**

www.satiecsavumeistaru.lv



Latvijas Nacionālais kultūras centrs

7.8. Vizuāls piemērs

Dienrādis 2020.



Marts

2020

PIRMĒDIENA	OTRDiena	TREŠDiena	CETURTDiena	PIKTDiena	SESTDiena	SVĒTDiena
						1 Ivars, Iņvars
2 Dāvids, Lācis, Lāze	3 Tālis, Tālis, Marks	4 Aina, Aina, Enja	5 Antra, Austra	6 Vents, Vents, Gūfīda	7 Eļa, Emīra	8 Dagmāra, Dagmāra, Margā
9 Gaidis	10 Sīvija, Laimonda, Lāzina	11 Konstantīns, Agņa	12 Aija, Aija, Aija	13 Ernests, Bārens	14 Matīds, Ulīna, Ulīna	15 Anāda, Anāda, Anāda
16 Gustavs, Gustavs, Gustavs	17 Čarīdne, Čarīdne	18 Māra, Māra, Māra	19 Jāzeps, Jāzeps	20 Hada, Hada, Hada	21 Uģis, Uģis, Uģis	22 Jāzeps, Jāzeps, Jāzeps
23 Alfrīds, Alfrīds, Zāra	24 Maksims, Maksims	25 Māra, Māra, Gaidīma	26 Čārljs, Čārljs, Zāra	27 Gustavs, Gustavs, Saele	28 Guntis, Guntis, Gunda	29 Jāzeps, Agņa
30 Nāms, Iņmārs	31 Gaidis, Aivars					

Katram savu tautastērpu

Meitenes tērpa pamata sastāvdaļas ir brunči un krekis, ko vecākas meitenes papildina ar jaku un pieburu, darinātu pēc novada tradīcijas. Baltās vai izšūtās villaines gan ir tikai pieaugušo sieviešu tērpu sastāvdaļa. Meitenes vēsā laikā uz pleciem var segt lielu austu lakatu. Svētku reizē lakats ir ne tikai siltumam, bet arī grezumam – tas ir tērpa rota, it īpaši, ja tas ir pirkts, rakstains smalkvilnas lakats. Lakatu var siet arī galvā – gan grezumam, gan siltumam.



Novembris

2020

PIRMĒDIENA	OTRDiena	TREŠDiena	CETURTDiena	PIKTDiena	SESTDiena	SVĒTDiena
						1 Jans
2 Ulīna, Dāvis, Ulīna	3 Erika, Dagrīte	4 Rīta, Osmārs, Ota	5 Sūriete, Lābe	6 Līvards, Līvards, Leo, Leonards, Leonāda	7 Helma, Lotārs	8 Aleksandra, Agņa
9 Tēdars	10 Matīds, Matīds, Markuss, Mariss	11 Dāvis, Raimons, Raitīte	12 Maja, Karolīne	13 Elāns, Jaņģis, Jaņģis	14 Frīds, Vāstis, Vāstis	15 Leņģis, Jāzeps, Jāzeps
16 Bēnģis, Guntis	17 Hugo, Uģis, Uģis	18 Aleksandra, Dāvis, Dāvis, Kārlis, Kārlis	19 Elāzabete, Lābe, Lābe, Bēnģis	20 Anāda, Andris, Vīgo	21 Zāra, Raitīte	22 Aids, Aivars, Aivars
23 Zīgīda, Zīgīda, Zīgīda	24 Vēlta, Vēlta	25 Kārlis, Kārlis, Kārlis	26 Normāds, Sebastians	27 Kauris, Norberts	28 Rīta, Rīta, Ota	29 Jāzeps, Jāzeps
30 Andriņš, Andriņš, Andriņš						

18. novembris – Latvijas Republikas proklamēšanas diena

Katram savu tautastērpu

Vīru un zēnu galvassega ir cepure. Ziemā zēni liek galvā siltās ziemas cepures, bet vasarā – salmenīcas vai naģenes (cepures ar nagu). Galvassegu ieteicams likt galvā svētku reizēs vai dziedot, bet ne dejojot. Cepure gan rotā, gan papildina tērpu.



8. Nozaru titulbildes

Pūtēju orķestri / Amatierteātri.

Titulbildes lietojums diplomā.



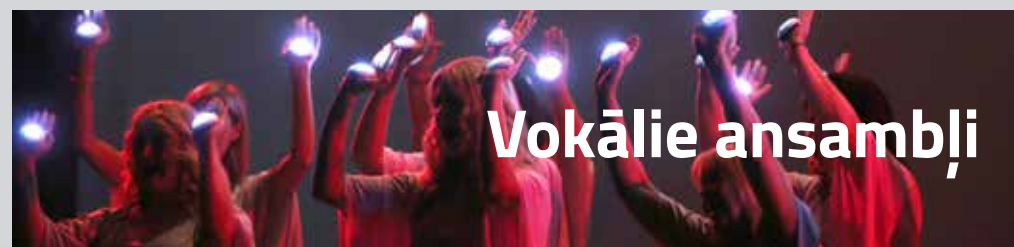
8.1. Nozaru titulbildes

Deja / Kori.



8.2. Nozaru titulbildes

Vokālie ansambļi / Folklorā.



8.3. Nozaru titulbildes

Kultūrizglītība / Koklētāju ansambļi.



8.4. Nozaru titulbildes

Lietišķā māksla / Tautas mūzika.

