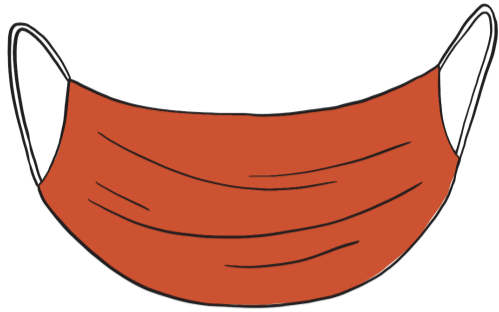
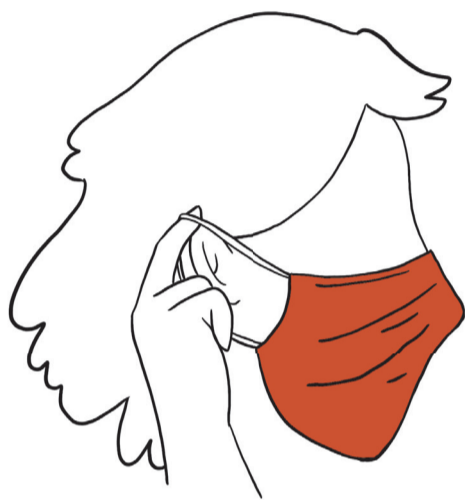


SEJAS MASKAS LIETOŠANA



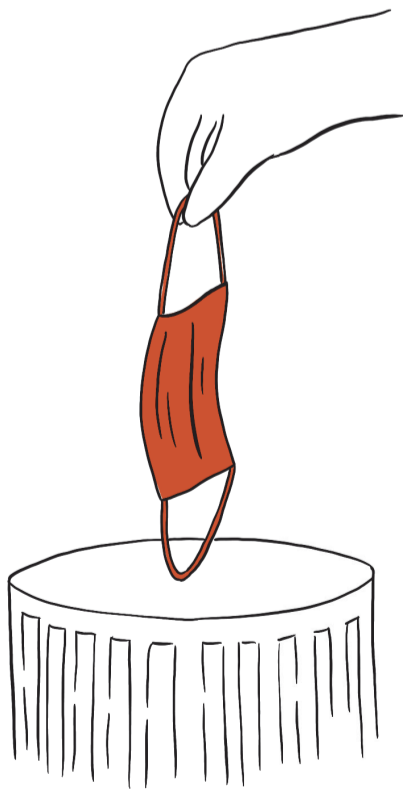
Tās lietošanas mērķis ir nevis pasargāt sevi no inficēšanās, bet pasargāt no inficēšanās apkārtējos.



Sejas maskai ir pilnībā jānosedz seja no deguna līdz zodam.

2-3 H

Masku maina pēc 2-3 stundām vai tiklīdz tā kļūst slapja.



Tās pēc lietošanas ir jāiemet norādītajā vietā.



Pirms maskas uzvilkšanas un noņemšanas, ir jānomazgā rokas ar ziepēm vai jāizmanto spirtu saturošs dezinfekcijas līdzeklis.



Sejas masku noņem no aizmugures, izmantojot maskas fiksējošās saites un nepieskaroties maskas vidusdaļai.



Vienreizlietojamās maskas nedrīkst lietot atkārtoti.